



## PROGRAM ZDRAVSTVENO OPISMENJAVANJE I ZDRAVI ŽIVOTNI STILOVI ZA ROME U ROMSKIM NASELJIMA

za lokalne romske edukatore i posrednike

- **Modul 3: Tjelesno zdravlje**
- **Poglavlje 3: Tjelesni invaliditet i izazovi inkluziji**

### SAŽETAK:

Definicija invaliditeta.

Vrste tjelesnih oštećenja.

Izazovi inkluzije osoba s tjelesnim invaliditetom.

Socijalni i medicinski model invaliditeta.

Prava osoba s invaliditetom.



Co-funded by  
the European Union

## **PREGLED Modula III: Tjelesno zdravlje**



- **Koncepti tjelesnog zdravlja.**  
Istraživanje pojma i definicije tjelesnog zdravlja. Razni aspekti tjelesnog zdravlja. Zdravstvene komponente tjelesne spremnosti. Odnosi između tjelesnog zdravlja i mentalnog blagostanja.
- **Kronična stanja i bolesti.**  
Definicija kroničnih tjelesnih stanja i bolesti. Opći tipovi kroničnih tjelesnih stanja. Prevencija. Kontrola kroničnih tjelesnih stanja i bolesti.
- **Tjelesni invaliditet i izazovi inkluziji.**  
Definicija invaliditeta. Vrste tjelesnih oštećenja. Izazovi inkluzije osoba s tjelesnim invaliditetom. Socijalni i medicinski model invaliditeta. Prava osoba s invaliditetom.
- **Seksualno i reproduktivno zdravlje.**  
Pojmovi i definicije. Seksualna i reproduktivna prava. Pristup uslugama seksualnog i reproduktivnog zdravlja. Pristup kontracepciji i pobačaj. Seksualno i reproduktivno zdravstveno obrazovanje.



## PROGRAM ZDRAVSTVENO OPISMENJAVANJE I ZDRAVI ŽIVOTNI STILOVI ZA ROME U ROMSKIM NASELJIMA

### MODUL III Poglavlje 3: Tjelesni invaliditet i izazovi inkluziji



Co-funded by  
the European Union



# Invaliditet: nešto s čime se najčešće ne radate, ali s čime ćete vjerojatno umrijeti



Rijetko se netko rodi kao član kluba invalida. Većina članova postaje članom tijekom života.

Broj članova raste kasnije u životu. Starenje stanovništva osigurava održivost kluba.

Politika pridruživanja je potpuno inkluzivna. Članovi su ljudi svih dobi, vjera, seksualne orijentacije, klase i boje kože.

Ne postoji lista čekanja za učlanjenje. Za klub kojem se nitko ne želi pridružiti, svake godine dobiva milijune novih članova diljem svijeta.

Nakon što postanete član, obično se upisujete s doživotnom pretplatom.

Mnogi znaju kako su postali članovi, ali neki nikada neće saznati razlog svoje podobnosti.

Većina ne prihvaća odmah svoje članstvo. Treba vremena da se naviknete biti dio kluba.

Ipak, mnogi članovi ne žele nositi svoju člansku značku, osobito kada su novi u klubu

Neki poriču svoje članstvo i aktivno izbjegavaju druge članove.

Za neke će to uvijek biti tajni klub i oni će dijeliti činjenicu da su članovi samo s nekoliko odabranih ljudi.

Nemaju svi članovi izbor zadržati svoje članstvo privatnim.

Za razliku od drugih klubova koji vam omogućuju ekskluzivan pristup uslugama, članstvo u ovom klubu obično otežava pristup uslugama. Važno je napomenuti da su nečlanovi ti koji obično stvaraju poteškoće, a ne vaše članstvo.

## Invaliditet: Sada me vidite!: Edukativni video



- [https://www.youtube.com/watch?v=bwW6mYdJ7Xc&ab\\_channel=Participant](https://www.youtube.com/watch?v=bwW6mYdJ7Xc&ab_channel=Participant)

## Što je invaliditet?

- Invaliditet se odnosi na bilo koje stanje tijela ili uma (oštećenje) koje ograničava pojedince u obavljanju zadataka, sudjelovanju u svakodnevnom životu ili potpunom uključivanju u društvo.
- Ta stanja mogu biti tjelesne, osjetilne, kognitivne ili intelektualne prirode, a mogu biti prisutna od rođenja, stečena bolešću ili ozljedom ili se razvijati postupno.



# Definicija invaliditeta

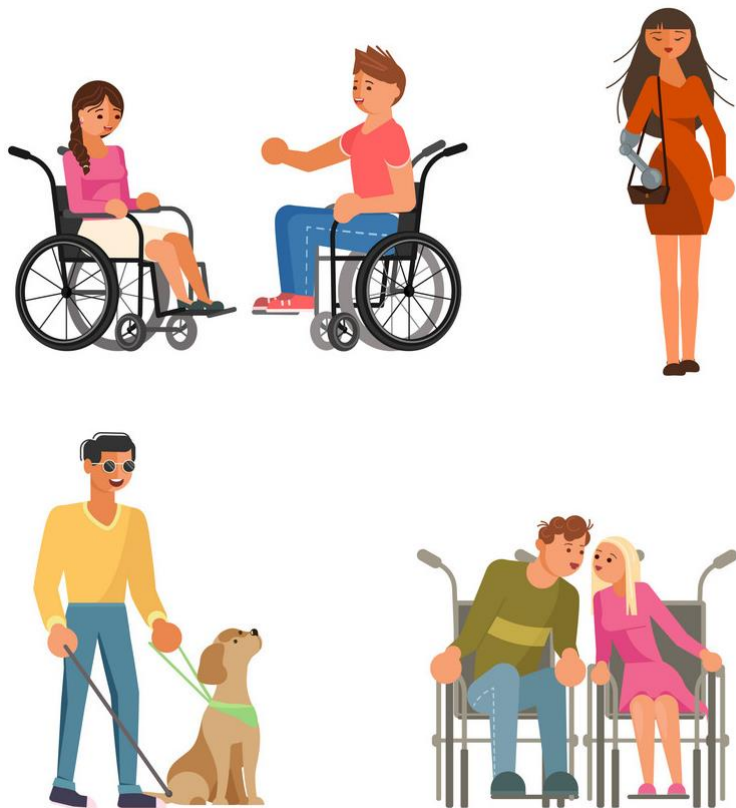
## Sveobuhvatna definicija

Invaliditet uključuje:

- fizička,
  - osjetilna,
  - kognitivna, odnosno
  - emocionalna oštećenja.
- Ta oštećenja ograničavaju dnevne aktivnosti i sudjelovanje u društvu.
  - Mogu biti urođene, stečene ili razvijene tijekom vremena, a mogu biti privremene ili trajne.



# Značaj



- Invaliditet pogađa značajan dio stanovništva, a poticanje pristupačnosti koristi i pojedincima i društvu.
- Naglašavanje važnosti bavljenja invaliditetom i promicanja inkluzivnosti od velike je važnosti.





# Vrste tjelesnih invaliditeta

## Kategorizacija uobičajenih tjelesnih invaliditeta:



- Poteškoće u kretanju (npr. paraliza, amputacija)
- Oštećenja vida (npr. sljepoća)
- Oštećenja sluha (npr. gluhoća)
- Poremećaji mišićno-koštanog sustava (npr. artritis)
- Neurološki poremećaji (npr. multipla skleroza)
- Stanja kronične boli (npr. fibromijalgija)

# Invaliditeti: Kako se s njima nositi i podržati druge: Edukativni video



- [https://www.youtube.com/watch?v=hjvmAUbfXdw&ab\\_channel=OasisMentalHealthApplications](https://www.youtube.com/watch?v=hjvmAUbfXdw&ab_channel=OasisMentalHealthApplications)

# Izazovi inkluziji osoba s invaliditetom



## Fizičke barijere okoline:

- Nepristupačne zgrade i javni prostori, neravni nogostupi i loša signalizacija.

## Prijevozne barijere:

- Problemi s dostupnošću javnog prijevoza i visoka cijena prilagođenih vozila.

## Prepreke društvenog stava:

- Rješavanje stereotipa i nedostatka svijesti ili razumijevanja.



# Prepreke uključivanju osoba s invaliditetom



Co-funded by  
the European Union

# What are the barriers?

Environmental  
barriers

Organisational  
barriers



Communication  
barriers

Attitudinal  
barriers



## Nekoliko modela invaliditeta

Razvijeno je nekoliko modela definiranja invaliditeta kako bi se pokušalo riješiti mnoge vrste invaliditeta.

Modeli invaliditeta pružaju referencu za društvo kako se razvijaju programi i usluge, zakoni, propisi i strukture koji utječu na živote osoba koje žive s invaliditetom.

Primarni modeli invaliditeta koji se koriste su medicinski model, funkcionalni model i socijalni model.



## Medical Model

- Disability as a consequence of a health condition, disease or caused by a trauma
- Disrupt the functioning of a person in a physiological or cognitive way

# Medicinski model invaliditeta (I)

Medicinski model invaliditeta gleda na invaliditet kao na zdravstveno stanje koje treba izliječiti ili kontrolirati.

Usredotočuje se na samo oštećenje ili zdravstveno stanje, a ne na razmatranje kako društvene strukture i stavovi doprinose izazovima s kojima se suočavaju osobe s invaliditetom.

Medicinski model koristi pojmove „invaliditet”, „bolest”, „nefunkcionalan”, „poremećaj” za kategorizaciju svake pojedine vrste simptoma, razlika u mehanizmima, ispod prosjeka na temelju standardizirane mjere funkcioniranja, koji uzrokuje izazove u životu.



## Medicinski model invaliditeta (II)





## Functional Model

- Disability is caused by physical, medical or cognitive deficits
- Limits functioning or the ability to perform functional activities

# Funkcionalni model invaliditeta

Funkcionalni model invaliditeta sličan je medicinskom modelu po tome što invaliditet konceptualizira kao oštećenje ili nedostatak.

Sam invaliditet ograničava funkcioniranje osobe ili sposobnost obavljanja funkcionalnih aktivnosti.



## Social Model

- A person's activities are limited not by the impairment or condition but by environment
- Barriers are consequences of a lack of social organization

## Socijalni model invaliditeta

Socijalni model invaliditeta usredotočuje se na prepreke s kojima se suočavaju osobe s invaliditetom umjesto da se koncentrira na oštećenja i nedostatke osobe s invaliditetom.

U ovom modelu aktivnosti osobe nisu ograničene oštećenjem ili stanjem, već okolinom, a prepreke su posljedica nedostatka društvene organizacije.



## Socijalni model invaliditeta: Edukativni video



- [https://www.youtube.com/watch?v=kmAfpmGO7DU&ab\\_channel=CreativeConnection](https://www.youtube.com/watch?v=kmAfpmGO7DU&ab_channel=CreativeConnection)

# Prava osoba s invaliditetom

**Međunarodni sporazumi i zakoni:** Konvencija o pravima osoba s invaliditetom i drugi zakoni koji štite prava osoba s invaliditetom diljem svijeta.

**Jednak pristup:** Osiguravanje svima dostupnosti obrazovanja, zapošljavanja i javnih usluga.

**Zabrana diskriminacije:** Zabrana nepravednog postupanja na temelju invaliditeta, propisivanje razumnih prilagodbi.

**Uključivanje:** Aktivno uključivanje osoba s invaliditetom u društvo radi raznolikosti i osnaživanja.



## Inkluzija osoba s invaliditetom je važna za sve: Edukativni video





# Strategija EU za prava osoba s invaliditetom



Co-funded by  
the European Union

Desetogodišnja strategija postavlja ključne inicijative oko **3 glavne teme:**

## **EU prava:**

Osobe s invaliditetom imaju jednaka prava kao i ostali građani EU preseliti se u drugu zemlju ili sudjelovati u političkom životu. Nadovezujući se na iskustvo pilot projekta koji je u tijeku u osam zemalja, do kraja 2023. EK će predložiti europsku invalidsku iskaznicu za sve zemlje EU-a koja će olakšati uzajamno priznavanje statusa invaliditeta između država članica, pomažući osobama s invaliditetom da uživaju svoja prava slobodnog kretanja.

## **Samostalan život i autonomija:**

Osobe s invaliditetom imaju pravo živjeti samostalno i birati gdje i s kim žele živjeti. Kako bi podržala neovisan život i uključivanje u zajednicu, EK će razviti smjernice i pokrenuti inicijativu za poboljšanje socijalnih usluga za osobe s invaliditetom.

## **Nediskriminacija i jednake mogućnosti:**

Strategija ima za cilj zaštititi osobe s invaliditetom od bilo kojeg oblika diskriminacije i nasilja. Cilj mu je osigurati jednake mogućnosti i pristup pravosuđu, obrazovanju, kulturi, sportu i turizmu. Također mora biti zajamčen jednak pristup svim zdravstvenim uslugama i zapošljavanju.

# Uključivanje osoba s invaliditetom u obrazovanje i zapošljavanje

## Inkluzivno obrazovanje:

- Promiče jednakost, raznolikost i osnažuje učenike za izazove u stvarnom svijetu.



## Pristupačna radna mjesta:

- Iskoristite različite talente, potaknite inovacije i osigurajte usklađenost sa zakonima i društvenu odgovornost poduzeća.



## Inkluzija osoba s invaliditetom: Edukativni video



from a resource centre when needed.

- <https://www.youtube.com/watch?v=rjluLV1F-UI>





## PROGRAM ZDRAVSTVENO OPISMENJAVANJE I ZDRAVI ŽIVOTNI STILOVI ZA ROME U ROMSKIM NASELJIMA

### Modul 3 III

#### Poglavlje 3: Tjelesni invaliditet i izazovi inkluziji

## ZAKLJUČCI

Zaključno je istaknuta važnost razumijevanja, podrške i zagovaranja osoba s tjelesnim invaliditetom. Rješavanjem izazova s kojima se suočavaju i promicanjem empatije i inkluzivnosti, možemo raditi zajedno na stvaranju pravednijeg svijeta.



Co-funded by  
the European Union

# PROGRAM ZDRAVSTVENO OPISMENJAVANJE I ZDRAVI ŽIVOTNI STILOVI ZA ROME U ROMSKIM NASELJIMA

